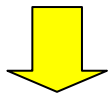


3 réunions conviviales

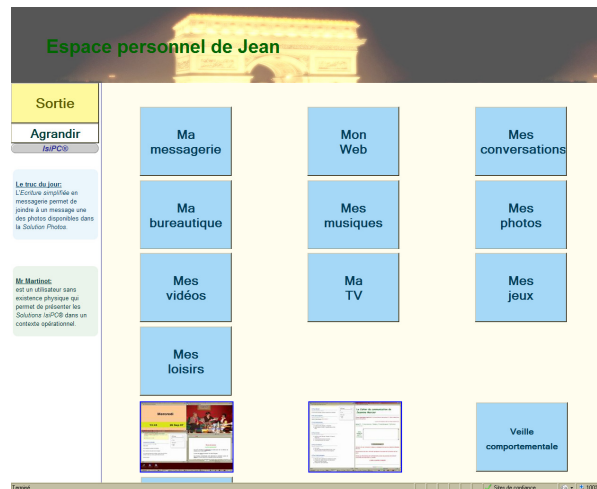
1. Initiation au clavier et à la souris, recueil d'informations sur les centres d'intérêt généraux des participants, création des adresses de messagerie
2. Initiation aux **Accès Simplifiés IsiPC®**, mise en place des boutons d'intérêt personnel
3. Utilisation des **Accès Simplifiés IsiPC®**, identification des besoins en équipement, conseils pour la mise en place



*La personne conserve l'utilisation de ses **Accès simplifiés IsiPC®***

Avec nos accès simplifiés IsiPC®

Mon Espace personnel:



- pour accéder à mes solutions personnelles
- à accès contrôlé
- sur un site Web accessible de partout
- en utilisant seulement des gros boutons

Près de chez vous

Itinérant

- Les **Café Informatique** sont itinérants
- Un **Café Informatique** se déroule dans le lieu qui convient à ses 5 élèves

Ma session:

• Organisateur:

• Adresse:

• 1^{ère} réunion:

Le: _____

À: _____



L'accompagnement de personnes isolées

Les atouts de nos Solutions IsiPC®:

- Utilisation d'un **PC standard**, (non fourni)
- Solution « **ouverte** » : le PC peut aussi être utilisé de manière classique par une autre personne
- Le PC peut être « **dédié** » à une personne, ou « **mutualisé** », pour un groupe
- Chacun dispose de son **Espace personnel**, à accès contrôlé
- **Aucun abonnement**, aucune redevance mensuelle, simplement une modeste participation annuelle aux frais de fonctionnement de l'association

www.garderlecontact.org



L'accompagnement de personnes isolées

Notre adresse mail:

contact@garderlecontact.org

Pour plus d'informations, notre site Web:

www.garderlecontact.org

Pour faire un don:

Association Garder le contact
12 rue de l'hôtel de ville
84130 Le Pontet

www.garderlecontact.org



L'accompagnement de personnes isolées

Le Café Informatique

Pour apprendre à communiquer facilement et rapidement

3 réunions conviviales

Avec nos Accès Simplifiés IsiPC®

Près de chez vous

www.garderlecontact.org